

中野ふれあいニュース

東京都水道局中野営業所発行 東京都中野区中野一丁目5番7号 03-5925-2921

水道局公式ホームページアドレス <https://www.waterworks.metro.tokyo.lg.jp>



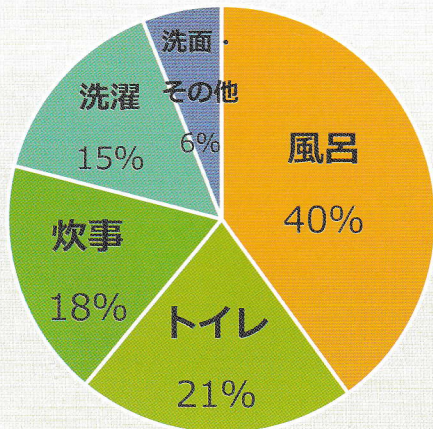
節水へのご協力をお願いします



夏は特に水が不足しがちです。地球温暖化防止の観点からも水を大切に使うことが求められています。

水を上手に使い、水資源確保にご協力をお願いします。

家庭での水の使われ方
(平成27年度 一般家庭水使用目的別実態調査)



ご家庭で一人あたり、
1日に216リットルの
水が使われているよ！

日頃のちょっとした心掛けで、大きな節水・節約になります。



風呂水

一般家庭では約180リットル

残り湯の半分を洗濯に使うと
約90リットル節水！

歯磨き

30秒間流しっ放しだと
約6リットル

コップにくむと
約5リットル節水！



洗車

流しっ放しで洗うと
約90リットル

バケツにくむと
約60リットル節水！

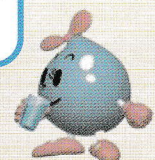
水道水を飲んで熱中症予防を！

約60パーセントが水分と言われている人間の体に必要な水分は、**1日あたり2.5リットル**です。体の中の水分が不足すると熱中症になる危険があります。

たくさん汗をかく夏は、体の水分が特に不足しがちです。就寝の前後、スポーツの前後・途中、入浴の前後などに水分を摂ることが重要です。

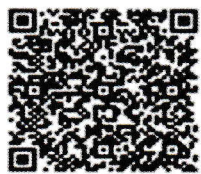
蛇口から直接飲める身近な水道水を飲んで、暑い夏を乗り切りましょう。

のどが渇く前に
こまめな水分補給を
心掛けよう！

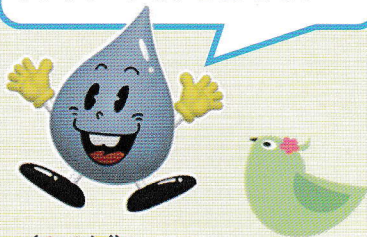


◎ 転入転出されるときは◎

東京都水道局公式ホームページ



このQRコードから
簡単に手続きできるよ！



水道局お客さまセンター（23区）

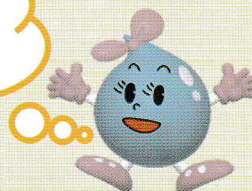
お引越し又はご契約の変更

03-5326-1100

料金、漏水修繕その他のご用件

03-5326-1101

水道局ホームページから
24時間受付可能です！
ぜひ、ご活用ください。



転出されるとき

転出日が土・日・祝日の場合でも、料金の清算にお伺いします。転居日をお早めにお知らせください。

お届けがないと、水道を使っていないくても基本料金がかかりますのでご注意ください。

転入されるとき

使用開始のお申込みをお願いします。
電話でのお申込みは混雑が予想されます。
インターネットでのお申込みをご活用ください。

長期間使用されていない給水管の撤去を行っています

使用する見込みのない給水管は所有者の負担で撤去することが原則ですが、長期間使用されていない給水管は、漏水した場合に発見が遅れ、貴重な水を失うばかりでなく、**道路陥没などの二次被害のおそれがあります。**

そこで、水道局では給水環境の適正化を一層促進し、漏水リスクの軽減を図ることを目的に、長期間使用されていない給水管のうち水道局が選定したものについて、**水道局の負担で撤去する事業**を行っています。

該当する給水管の所有者の方には、令和7年度までの事業期間中に、**水道局からお知らせ**を順次郵送しております。

お問合せ先
給水部給水課 (03-5320-6477)



▲ 使用見込みがないまま放置されている給水管

詳しくは**水道局ホームページ**をご覧ください。コチラ→
本事業へのご理解とご協力をお願いします。

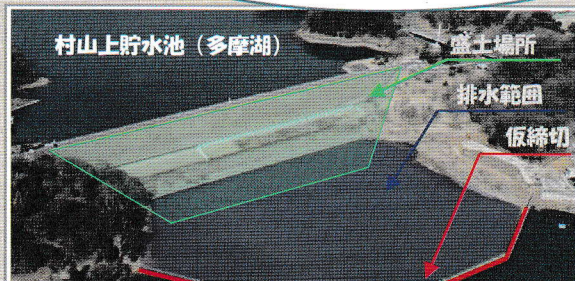


水道工事のご紹介

～水道工事をご理解いただくために～

村山上貯水池を構成する堤体に盛土を行うことで、**地震の被害を最小限にとどめる工事**を行っています。

土を盛る場所(緑の範囲)に
水が溜まっている(青の範囲)ので、
水を抜く必要があります。



水抜き後

村山下貯水池 (多摩湖)

※湖の水全部は抜けないので、**仕切り**を作り一部だけ抜きます。

村山上貯水池堤体強化イメージ図

