

第9回

中野の★になろう!

2022

中野区検定

中野を知ろう! どこまでわかるかな?



日時

令和4年(2022)年11月27日(日)

受付 9:30~ / 開始 10:15~ (試験時間 60分)

会場

中野区産業振興センター

(中野区中野 2-13-14)



新型コロナウイルス感染状況により
中止の場合もあります

概要

- 中野区に関わる歴史、地理、文化、観光、産業を中心に出題。
- 全 50 問(解答時間 60 分)
- 四者択一マークシート方式
- 高得点者は『ものしり博士』に認定

検定料

- 一般 1,500 円 当日会場払い
(高校以上 1,000 円 小・中学生 500 円)
- 過去問題集(1冊 350 円)を
区役所 1 階売店で販売。

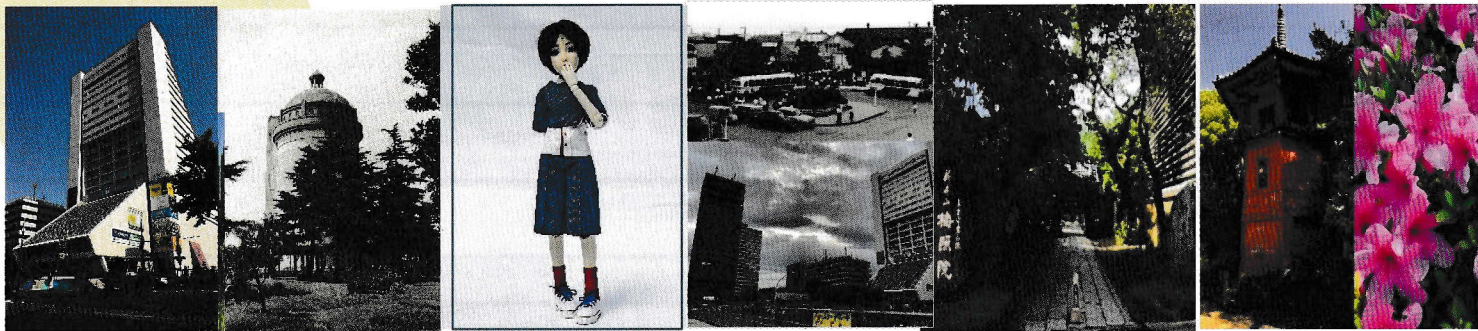
お申込み

- 申込期間 : 10月3日(月)~11月15日(火) 先着順受付(定員 60名)

- 申込方法 : QR コード、電話、ファクス(裏面参照)

(氏名・住所・年齢・性別・電話番号・検定区分)

□TEL:03-3228-5544 □FAX:03-3385-9319



主催 : 公益財団法人中野区教育振興会 後援 : 中野区/中野区教育委員会
協賛 : 中野区町会連合会/中野区商店街連合会/一般社団法人中野区観光協会/新渡戸記念中野総合病院/
東京中野ライオンズクラブ/中野仏教会/中野区私立幼稚園連合会/
東京セントラルパークロータリークラブ/世代間交流「夢のかけ橋」/
公益社団法人中野区シルバー人材センター/株式会社中野サンプラザ

第9回 中野区検定申込書

検定日:11月27日(日) 会場:中野区産業振興センター

受付期間:令和4(2022)年10月3日(月)~11月15日(火)

申込月日: _____ 月 _____ 日

(3名まで記入できます。)

受検区分(該当するものに○)		検定料 (円)	フリガナ	年齢	性別
一般		1,500	氏名		男・女
高校以上の学生		1,000	住所	〒	
小・中学生		500	日中連絡 先番号	—	—
どちらで本検定の チラシを見ましたか			メール アドレス		

受検区分(該当するものに○)		検定料 (円)	フリガナ	年齢	性別
一般		1,500	氏名		男・女
高校以上の学生		1,000	住所	〒	
小・中学生		500	日中連絡 先番号	—	—
どちらで本検定の チラシを見ましたか			メール アドレス		

受検区分(該当するものに○)		検定料 (円)	フリガナ	年齢	性別
一般		1,500	氏名		男・女
高校以上の学生		1,000	住所	〒	
小・中学生		500	日中連絡 先番号	—	—
どちらで本検定の チラシを見ましたか			メール アドレス		

個人情報について

当財団で収集した個人情報については、目的以外に利用することはありません。